



बजार अवलोकन ८०

माघ, २०७२

निम्न संस्थाहरूद्वारा संयुक्त रूपमा प्रकाशित :

विश्व खाद्य कार्यक्रम- खाद्य सुरक्षा अनुगमन तथा विश्लेषण प्रणाली
कृषि विकास मन्त्रालय, कृषि विभाग, कृषि व्यवसाय प्रवर्धन तथा
बजार विकास निर्देशनालय
नेपाल उद्योग वाणिज्य महासंघ/कृषि उद्यम केन्द्र
उपभोक्ता हित संरक्षण मञ्च



मुख्य बुँदाहरू

- २०७२ माघ महिनामा नेपालभरका १२ बजारहरूमा अनुगमन गरिएका प्रायः खाद्य वस्तुहरूको खुद्रा मूल्यले घट्दो प्रवृत्ति देखाए देखाएको पाइयो। यसको मुख्य कारण तराईको मुख्यतया: बीरगञ्ज - रक्सौल नाकामा सीमा ब्यापार सामान्य सहजीकरण भएको, इन्धनको उपलब्धता र यातायात सेवामा सुधार र सडकको पहुँचमा बृद्धि हो।
- २०७२ माघ महिनामा समग्र स्फीतिदर ११.३ प्रतिशत रह्यो। खाद्य तथा पेय पदार्थको स्फीतिदर १२.८ प्रतिशतमा उच्च रहनुका साथै निम्न खाद्य वस्तुहरूको उच्च स्फीतिदर कायमै रह्यो: गेडागुडीहरू (३९.७ प्रतिशत), घिउ तथा तेल (२३.१ प्रतिशत), मासु तथा माछा (१२.६ प्रतिशत) र खाद्य वस्तुहरू (११.७ प्रतिशत) कायम रह्यो।

राष्ट्रिय रूपमा बजारको अवस्था

मूल्य

२०७२ माघ महिनामा देशभर अनुगमन गरिएका प्रायः खाद्य वस्तुहरूको खुद्रा मूल्यहरूले घट्यो। मासिक रूपमा मोटा चामल र गहुँको पिठोको मूल्य तुलनात्मक रूपमा स्थिर रह्यो भने मास र मुसुरोको दालको मूल्यले क्रमशः २.६ र ५.० प्रतिशतले घट्यो। खाने तेलको मूल्य ७.० प्रतिशत भन्दा बढीका दरले घट्यो। त्यसैगरी रातो आलुको मूल्य १०.५ प्रतिशत का दरले तिब्र रूपमा घट्यो। यद्यपि, कुखुराको मासुको मूल्य भने ४.३ प्रतिशत ले बृद्धि भयो। अधिल्लो तीन महिनाको तुलनामा प्रायः खाद्यवस्तुहरूको मूल्यले, रातो आलु, मुसुरोको दाल र भटमासको तेल वाहेक, बढ्दो प्रवृत्ति देखाए। गतवर्ष सोही समयको तुलनामा प्रायजसो मूल्यहरूले बढ्दो प्रवृत्ति देखाए (अपवादस्वरूप रातो आलु वाहेक)। समग्रमा, प्रायः खाद्य वस्तुहरूको मूल्यले बित्तिको १२ महिनामा अनुमानित मौसमी उतारचढावको साथ बढ्दो प्रवृत्ति देखायो। यद्यपि, मास र मुसुरोको दाल र भटमासको तेलको मूल्यहरूले भने फागुन २०७२ देखि घट्दो प्रवृत्ति देखाएका छन् (चित्र १ मा हेर्नुहोस)।

चित्र २ मा प्रस्तुत गरे अनुसार, क्षेत्रीय बजारहरूका मूल्यहरूले राष्ट्रिय औसतको भन्दा केही भिन्न प्रवृत्ति देखाए। मोटा चामल र गहुँको पिठोको मूल्यले काठमाण्डौ र पोखराका मुख्य उपभोक्ता बजारहरूमा बढ्दो प्रवृत्ति देखाए भने हिमाल तथा पहाड र तराइका बजारहरूमा घट्दो प्रवृत्ति देखाए (अपवादस्वरूप तराइका बजारमा गहुँको पिठो र मुसुरोको दालको मूल्यको बढ्दो प्रवृत्ति वाहेक)। गतवर्ष सोही समयको तुलनामा प्रायजसो मूल्यहरूले बढ्दो प्रवृत्ति देखाए।

गत एक महिनामा उद्योग वाणिज्य महासंघ/कृषि उद्यम केन्द्रद्वारा नियमित रूपमा अनुगमन गरिएका विर्तामोड, काठमाडौं, बुटवल, सुर्खेत र धनगढीका पाँच ठूला बजारहरूमा थोक मूल्यहरूले घट्दो प्रवृत्ति देखाए। कालीमाटी फलफुल तथा तरकारी बजारमा गत एक महिनामा अनुगमन गरिएका प्रायः तरकारीको थोक मूल्यहरूले उच्च मौसमी उतार चढाव देखाए (तालिका १ मा हेर्नुहोस) : आपूर्तिमा कमी आउनाले मासिक रूपमा परवल, फर्सि, काउली, भाण्टा र इस्कुसको मूल्यमा ९ प्रतिशत भन्दा बढीका दरले बृद्धि भयो भने सुकेको प्याज, केराउ, गाँजर, बन्दा र मुलाको मूल्य वाली भित्र्याउने समय भएकोले १४ प्रतिशत भन्दा बढीका दरले घट्यो।

नेपाल राष्ट्र बैंकका अनुसार समग्र उपभोक्ता मूल्य सूचकाङ्क (CPI) २०७२ माघ महिनामा १०९.८ भयो, जुन मासिक रूपमा ०.६ प्रतिशतले न्यून हो। CPI वार्षिक स्फीतिदर ११.३ प्रतिशतले बृद्धि भयो। खाद्य तथा पेय पदार्थको CPI ११०.० मा कायम रह्यो, जुन मासिक रूपमा २.० प्रतिशतले न्यून हो भने वार्षिक रूपमा भने १२.८ प्रतिशतले बृद्धि हो; अन्य विभिन्न खाद्यवस्तुहरूको CPI ले वार्षिक रूपमा उच्च बृद्धि देखाए; गेडागुडीहरू (३९.७ प्रतिशत), घिउ तथा तेल (२३.१ प्रतिशत), मासु तथा माछा (१२.६ प्रतिशत) र खाद्यवस्तुहरू (११.७ प्रतिशत)। गैह्र खाद्य वस्तु तथा सेवाहरू सम्बन्धि CPI १०९.७ भयो, जुन मासिक रूपमा ०.५ प्रतिशत र वार्षिक रूपमा १०.१ प्रतिशतको बृद्धि हो।

आपूर्ति

तराईको बीरगञ्ज - रक्सौल सिमा नाकामा ब्यापार पुनः सुचारु भए पश्चात इन्धन आपूर्ति यातायात सेवामा बृद्धि र सडकको पहुँचमा बृद्धि सङ्गै देशभर आपूर्तिमा सुधार आएको छ।

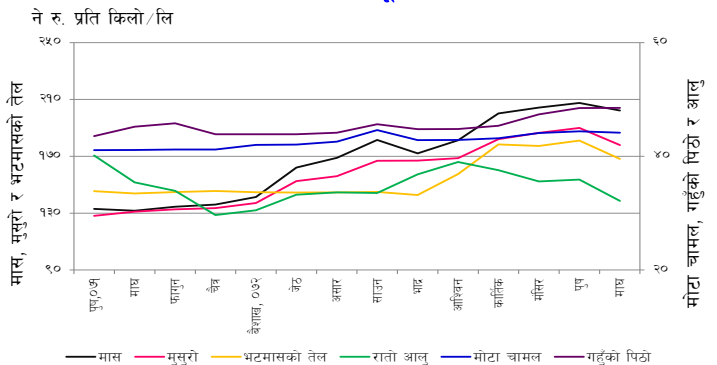
पूर्वानुमान

आउँदो महिनामा तराईको बीरगञ्ज - रक्सौल सिमा नाकामा ब्यापार पुनः सुचारु भए पश्चात र यातायात सेवा सहज रूपमा सन्चालन भए आपूर्तिमा सुधार आएकोले खाद्य वस्तुहरूका मूल्य स्थिर रहने वा घट्ने अनुमान गरिएको छ।

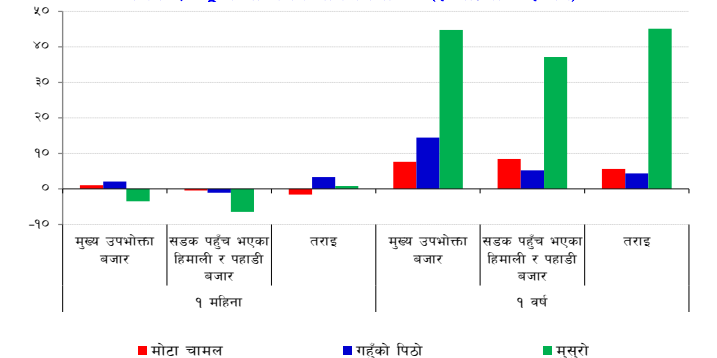
हिउदे बालीहरू जस्तै गहुँ र जौ को बृद्धि हुने समयमा पानी नपरेकोले हुनाले उत्पादन गत वर्षको भन्दा घट्ने पूर्वानुमान गरिएको छ। मध्य तथा सुदुर पश्चिम क्षेत्रमा खडेरी भएको रिपोर्ट गरिएको छ।

तालिका १: मासिक रूपमा मुख्य वस्तुहरूको मूल्यमा भएको अत्याधिक परिवर्तन			
वस्तुहरू	मूल्य नै रु/कैज, लि	१ महिनाको परिवर्तन (%)	अवलोकन
परवल, फर्सि, काउली, भाण्टा र इस्कुस	विभिन्न	> ९	कृषि उत्पादन रिकत हुने समय भएको हुनाले आपूर्तिमा कमी
सुकेको प्याज, केराउ, गाँजर, बन्दा र मुला	विभिन्न	< -१४	वाली भित्र्याउने समय भएको हुनाले आपूर्तिमा बृद्धि।

चित्र १: १२ महिनाको औसत मूल्य *



चित्र २: मूल्य परिवर्तन प्रतिशतमा ** (१ महिना र १ वर्ष)



* मूल्यहरू २०७२ माघ महिनाको बजार मूल्यसँग सम्बन्धित छन्।

** मूल्यहरू यस प्रतिवेदनको पछाडी पृष्ठी दिइएको बजारहरूबाट लिइएको हो। तर सडक नपुगेका हिमाली तथा पहाडी बजारहरू यसमा समावेश छैनन्।

*** मूल्य परिवर्तन यस प्रतिवेदनमा भएका सम्पूर्ण बजारहरूसँग सम्बन्धित छन्।



बजार	मुख्य खाद्य बस्तुहरू	हालको मूल्य (नेरु/के जि नेरु/लि)	मूल्यमा परिवर्तन (%) *			औसत परिवर्तन		
			१ महिना	३ महिना	१ वर्ष	१म	३म	१ वर्ष
मुख्य उपभोक्ता बजार								
काठमाडौं	मोटा चामल	५०.०	०.०	०.०	११.१	▶	▶	▶
	गहुँको पिठो	५३.०	०.०	०.०	१७.८	▶	▶	▶
	भटमासको तेल	१७५.०	-२.८	-१४.६	२९.६	▶	▶	▶
	कुखुराको मासु	३७०.०	५.७	२३.३	८.८	▶	▶	▶
	तोरीको तेल	२६०.०	-१.९	४.०	५७.६	▶	▶	▶
	मास	२१५.०	-६.५	-६.५	७२.०	▶	▶	▶
	मुसुरो	२००.०	-७.०	-७.०	५३.८	▶	▶	▶
आलु	३०.०	-२१.१	-२५.०	०.०	▶	▶	▶	
पोखरा	मोटा चामल	५०.०	४.०	४.२	४.२	▶	▶	▶
	गहुँको पिठो	५०.०	४.२	११.१	११.१	▶	▶	▶
	भटमासको तेल	१५०.०	-२.८	०.०	२५.०	▶	▶	▶
	कुखुराको मासु	४१०.०	१३.९	३६.७	१०.८	▶	▶	▶
	तोरीको तेल	१९०.०	-२६.९	-१३.६	२०.३	▶	▶	▶
	मास	२२५.०	-१३.५	१५.४	५०.०	▶	▶	▶
	मुसुरो	१९०.०	०.०	३.८	३५.७	▶	▶	▶
आलु	४०.०	-२०.०	२५.०	-११.१	▶	▶	▶	
क्षेत्रीय तराई बजार								
बिराटनगर	मोटा चामल	४०.०	०.०	०.०	०.०	▶	▶	▶
	गहुँको पिठो	४५.०	-२.२	०.०	१२.५	▶	▶	▶
	भटमासको तेल	१४०.०	०.०	-५.०	१२.०	▶	▶	▶
	कुखुराको मासु	३००.०	१०.३	०.०	-२.६	▶	▶	▶
	तोरीको तेल	१८५.०	-२.६	-११.१	१२.१	▶	▶	▶
	मास	२२०.०	१०.०	५७.१	५७.१	▶	▶	▶
	मुसुरो	१७०.०	१३.३	१.२	२१.४	▶	▶	▶
आलु	२१.६	-१.८	-५.०	८.०	▶	▶	▶	
विराट	मोटा चामल	३४.०	-८.१	३.०	-५.६	▶	▶	▶
	गहुँको पिठो	४०.०	२.६	१७.६	०.०	▶	▶	▶
	भटमासको तेल	१५५.०	०.०	५.४	३.३	▶	▶	▶
	कुखुराको मासु	३००.०	०.०	२५.०	-६.३	▶	▶	▶
	तोरीको तेल	२२०.०	०.०	२३.६	१०.०	▶	▶	▶
	मास	१६०.०	-३.०	१०.३	७७.८	▶	▶	▶
	मुसुरो	१८०.०	०.०	१२.५	६३.६	▶	▶	▶
आलु	२०.०	-२०.०	-३३.३	-३३.३	▶	▶	▶	
नेपालराज	मोटा चामल	३४.७	०.०	-१९.४	-६.३	▶	▶	▶
	गहुँको पिठो	४१.७	०.८	-१.६	९.७	▶	▶	▶
	भटमासको तेल	१८१.७	६.०	-१६.८	१३.५	▶	▶	▶
	कुखुराको मासु	३७५.०	-२.६	-२.६	२५.०	▶	▶	▶
	तोरीको तेल	२४६.७	७.२	३.५	२३.३	▶	▶	▶
	मास	२४३.३	०.७	८.१	१२१.२	▶	▶	▶
	मुसुरो	१७६.७	१.९	-१५.२	९६.३	▶	▶	▶
आलु	२४.३	-१८.९	-१५.१	-१८.९	▶	▶	▶	
धनकुटा	मोटा चामल	४३.०	०.०	२.४	२२.९	▶	▶	▶
	गहुँको पिठो	३६.६	२.८	-६.६	-१२.९	▶	▶	▶
	भटमासको तेल	१७६.०	-२.४	-९.३	२९.४	▶	▶	▶
	कुखुराको मासु	२६८.०	०.०	-१.५	-९.५	▶	▶	▶
	तोरीको तेल	१७४.०	-१३.०	-३.३	८.८	▶	▶	▶
	मास	२४८.०	६.०	०.८	७९.७	▶	▶	▶
	मुसुरो	१७८.०	०.०	४.७	२९.९	▶	▶	▶
आलु	२५.०	८.७	-१६.७	८.७	▶	▶	▶	

- ▲ सामान्य मूल्य परिवर्तन भन्दा मूल्य बढेको
- ▶ सामान्य मूल्य परिवर्तन
- ▼ सामान्य मूल्य परिवर्तन भन्दा मूल्य घटेको

यदि मूल्य परिवर्तन १ महिनामा ५ % सम्म, ३ महिनामा १० % सम्म अथवा १ वर्षमा १५ % सम्म भएमा त्यसलाई सामान्य मानिने छ ।

* यो नेपाल खाद्य संस्थानद्वारा वितरित चामल हो किनभने त्यहाँ अन्य खाद्य सञ्चिती उपलब्ध छैन ।

** उपलब्ध नभएको

बजार	मुख्य खाद्य बस्तुहरू	हालको मूल्य (नेरु/के जि)	मूल्यमा परिवर्तन (%) *			औसत परिवर्तन		
			१ महिना	३ महिना	१ वर्ष	१म	३म	१ वर्ष
सडक पहाच भएका हिमाली तथा पहाडी बजारहरू								
भैरहवा	मोटा चामल	३४.०	०.०	१७.२	१७.२	▶	▶	▶
	गहुँको पिठो	४५.०	१२.५	२८.६	१२.५	▶	▶	▶
	भटमासको तेल	१५०.०	०.०	१५.४	२५.०	▶	▶	▶
	कुखुराको मासु	३००.०	०.०	७.१	-६.३	▶	▶	▶
	तोरीको तेल	२५०.०	-३.५	४७.१	६६.७	▶	▶	▶
	मास	२२५.०	-१०.०	२.३	६०.७	▶	▶	▶
	मुसुरो	१६०.०	-११.१	-१५.८	१४.३	▶	▶	▶
आलु	२५.०	-२८.६	-३.८	२५.०	▶	▶	▶	
सडक पहाच नभएका हिमाली तथा पहाडी बजारहरू								
धनकुटा	मोटा चामल	४३.०	०.०	०.०	३.९	▶	▶	▶
	गहुँको पिठो	४८.०	०.०	०.०	५.३	▶	▶	▶
	भटमासको तेल	१७०.०	०.०	०.०	२.४	▶	▶	▶
	कुखुराको मासु	३६०.०	९.१	९.१	२०.०	▶	▶	▶
	मास	१७०.०	०.०	-२२.७	१४.९	▶	▶	▶
	मुसुरो	१७०.०	०.०	-१०.५	३४.९	▶	▶	▶
	आलु	३५.०	-१२.५	-३०.०	-१२.५	▶	▶	▶
रोल्पा	मोटा चामल	४५.०	-२.२	०.०	२९.६	▶	▶	▶
	गहुँको पिठो	४५.०	-१०.०	-१०.०	-१०.०	▶	▶	▶
	भटमासको तेल	१६०.०	-२७.३	-१५.८	१४.३	▶	▶	▶
	कुखुराको मासु	३३०.०	०.०	३.१	०.०	▶	▶	▶
	मास	१५०.०	-११.८	-१६.७	२५.०	▶	▶	▶
	मुसुरो	१६०.०	-१५.८	-११.१	१०.३	▶	▶	▶
	आलु	५०.०	०.०	११.१	०.०	▶	▶	▶
साँफेबजार	मोटा चामल	४०.०	०.०	०.०	०.०	▶	▶	▶
	गहुँको पिठो	४२.०	०.०	०.०	०.०	▶	▶	▶
	भटमासको तेल	१७०.०	०.०	०.०	१३.३	▶	▶	▶
	कुखुराको मासु	४००.०	०.०	०.०	०.०	▶	▶	▶
	मास	२००.०	०.०	११.१	४२.९	▶	▶	▶
	मुसुरो	२००.०	०.०	११.१	४८.१	▶	▶	▶
	आलु	५०.०	-१६.७	-१६.७	०.०	▶	▶	▶
जुम्ला	मोटा चामल	७०.०	०.०	१६.७	१६.७	▶	▶	▶
	गहुँको पिठो	९०.०	०.०	३८.५	२८.६	▶	▶	▶
	भटमासको तेल	१८०.०	०.०	०.०	०.०	▶	▶	▶
	कुखुराको मासु	४५०.०	२.३	१२.५	२.३	▶	▶	▶
	मास	१५०.०	-१६.७	-६.३	०.०	▶	▶	▶
	मुसुरो	१५०.०	-१६.७	-११.८	०.०	▶	▶	▶
	आलु	३०.०	०.०	२०.०	०.०	▶	▶	▶
बाजुरा	मोटा चामल	४५.०	०.०	०.०	०.०	▶	▶	▶
	गहुँको पिठो	४६.०	४.५	०.०	२.२	▶	▶	▶
	सीमी	१६०.०	-११.१	-५.९	२३.१	▶	▶	▶
	मास	२००.०	-९.१	१७.६	५३.८	▶	▶	▶
	मुसुरो	२५०.०	०.०	४७.१	९२.३	▶	▶	▶
	आलु	३५.०	-१२.५	-१२.५	-१२.५	▶	▶	▶
	हुम्ला	मोटा चामल*	१३०.०	१.६	०.०	१५०.०	▶	▶
गहुँको पिठो		१३०.०	-१३.३	-७.१	-३५.०	▶	▶	▶
भटमासको तेल		३००.०	-६.३	७.६	०.०	▶	▶	▶
सीमी		१७०.०	६.३	१३.३	४१.७	▶	▶	▶
मास		३५०.०	०.०	०.०	-	▶	▶	▶
मुसुरो		३५०.०	०.०	०.०	-	▶	▶	▶
आलु		६०.०	-१४.३	०.०	-१४.३	▶	▶	▶
डोल्पा	मोटा चामल	१२०.०	-२०.०	-२०.०	-१४.३	▶	▶	▶
	गहुँको पिठो	१२०.०	-७.७	०.०	०.०	▶	▶	▶
	भटमासको तेल	३००.०	०.०	०.०	२५.०	▶	▶	▶
	सीमी	२००.०	१७.६	२५.०	३३.३	▶	▶	▶
	मास	१८०.०	०.०	-१०.०	-१०.०	▶	▶	▶
	मुसुरो	२१०.०	-४.५	-४.५	-४.५	▶	▶	▶
	आलु	४०.०	-२०.०	०.०	०.०	▶	▶	▶

यो बजार अवलोकन विश्व खाद्य कार्यक्रम, नेपालले कृषि व्यवसाय प्रवर्धन तथा बजार विकास निर्देशनालय, नेपाल उद्योग वाणिज्य महासंघ तथा उपभोक्ता हित संरक्षण मन्त्रको संयुक्त सहकार्यमा नेपाल खाद्य सुरक्षा अनुगमन प्रणाली NeKSAP को एक अंशका रूपमा तयार पारिएको हो । नेपाल खाद्य सुरक्षा अनुगमन तथा विश्लेषण प्रणालीद्वारा प्रकाशित सम्पूर्ण सामग्रीहरू NeKSAP को विद्युतीय ठेगाना <http://www.neksap.org.np> मा हेर्न सकिनेछ । थप जानकारीका लागि पो. ब. १०७, टेलिफोन : ५२६०६०७ एक्सटरेन्स नं. : २४२०-५ मा सम्पर्क गर्न सकिनेछ ।

यो परियोजना यूरोपीयन यूनियनको सहयोगमा सञ्चालित छ । यस बुलेटिनमा प्रकाशित विचारहरूले यूरोपीयन यूनियनको विचारहरूलाई प्रतिबिम्बित गर्दछ भन्ने कुरा जरुरी छैन ।

बजार	मुख्य खाद्य बस्तुहरू	हालको मूल्य (नेरु/के जि नेरु/लि)	मूल्यमा परिवर्तन (%) *			औसत परिवर्तन		
			१ महिना	३ महिना	१ वर्ष	१म	३म	१ वर्ष
मुख्य उपभोक्ता बजार								
काठमाडौं	मोटा चामल	५०.०	०.०	११.१	११.१	▶	▶	▶
	गहुँको पिठो	५३.०	०.०	३.९	१७.८	▶	▶	▶
	भटमासको तेल	१८०.०	-१२.२	९.१	३३.३	▼	▶	▶
	कुखुराको मासु	३५०.०	९.४	९.४	२५.०	▶	▶	▶
	तोरीको तेल	२६५.०	-१.९	३९.५	६०.६	▶	▶	▶
	मास	२३०.०	०.०	२३.०	८४.०	▶	▶	▶
	मुसुरो	२१५.०	०.०	२२.९	७२.०	▶	▶	▶
	आलु	३८.०	-५.०	-९.५	१८.८	▶	▶	▶
पोखरा	मोटा चामल	४८.०	०.०	०.०	०.०	▶	▶	▶
	गहुँको पिठो	४८.०	६.७	६.७	६.७	▶	▶	▶
	भटमासको तेल	२१०.०	२३.५	४०.०	६१.५	▶	▶	▶
	कुखुराको मासु	३००.०	-९.१	-३.२	३.४	▼	▶	▶
	तोरीको तेल	२६०.०	४.०	३६.८	७३.३	▶	▶	▶
	मास	२६०.०	३०.०	३३.३	९२.६	▶	▶	▶
	मुसुरो	१९०.०	२.७	५.६	३५.७	▶	▶	▶
	आलु	५०.०	२५.०	६६.७	-९.१	▶	▶	▶
क्षेत्रीय तराई बजार								
बिराटनगर	मोटा चामल	४०.०	-४.८	५.३	०.०	▶	▶	▶
	गहुँको पिठो	४६.०	-२.१	१५.०	१५.०	▶	▶	▶
	भटमासको तेल	१४०.०	-२६.३	-६.७	१२.०	▼	▶	▶
	कुखुराको मासु	२७२.०	-९.३	-९.३	-९.३	▼	▶	▶
	तोरीको तेल	१९०.०	-५.०	०.०	१५.२	▶	▶	▶
	मास	२००.०	-९.१	०.०	५३.८	▶	▶	▶
	मुसुरो	१५०.०	-८.५	-९.१	२५.०	▶	▶	▶
	आलु	२२.०	-२६.७	-४७.६	-१२.०	▶	▶	▶
विराट	मोटा चामल	३७.०	१५.६	२.८	२.८	▶	▶	▶
	गहुँको पिठो	३९.०	८.३	२.६	-२.५	▶	▶	▶
	भटमासको तेल	१५५.०	४.७	०.०	२.०	▶	▶	▶
	कुखुराको मासु	३००.०	५.०	२५.०	२५.०	▶	▶	▶
	तोरीको तेल	२२०.०	२२.२	१०.०	१५.८	▶	▶	▶
	मास	१६५.०	१०.०	०.०	३७.५	▶	▶	▶
	मुसुरो	१८०.०	१२.५	०.०	२८.६	▶	▶	▶
	आलु	२५.०	१३.६	-३७.५	-१६.७	▶	▶	▶
नेपालगंज	मोटा चामल	३४.७	०.०	-१४.८	-६.३	▶	▶	▶
	गहुँको पिठो	४१.३	०.०	८.८	८.८	▶	▶	▶
	भटमासको तेल	१७१.३	०.०	-३.०	७.१	▶	▶	▶
	कुखुराको मासु	३८५.०	०.०	१.८	२८.३	▶	▶	▶
	तोरीको तेल	२३०.०	०.०	३.८	१५.०	▶	▶	▶
	मास	२४१.७	०.०	१६.९	११९.७	▶	▶	▶
	मुसुरो	१७३.३	०.०	-१२.६	९.२	▶	▶	▶
	आलु	३०.०	०.०	०.०	-४०.०	▶	▶	▶
धनकुटा	मोटा चामल	४३.०	१२.०	२.४	२२.९	▶	▶	▶
	गहुँको पिठो	३५.६	-४.३	-२.७	-२.५	▶	▶	▶
	भटमासको तेल	२३६.०	०.०	८७.३	६२.८	▶	▶	▶
	कुखुराको मासु	२६८.०	०.०	-१४.१	-८.२	▶	▶	▶
	तोरीको तेल	२००.०	०.०	२९.९	२५.०	▶	▶	▶
	मास	२३४.०	-६.४	-३.३	९.०	▶	▶	▶
	मुसुरो	१७८.०	०.०	-४.३	४१.३	▶	▶	▶
	आलु	२३.०	-२३.३	-३२.४	-२८.१	▶	▶	▶

- ▶ सामान्य मूल्य परिवर्तन भन्दा मूल्य बढेको
- ▶ सामान्य मूल्य परिवर्तन
- ▼ सामान्य मूल्य परिवर्तन भन्दा मूल्य घटेको

यदि मूल्य परिवर्तन १ महिनामा ५ % सम्म, ३ महिनामा १० % सम्म अथवा १ वर्षमा १५ % सम्म भएमा त्यसलाई सामान्य मानिने छ ।

* यो नेपाल खाद्य संस्थानद्वारा वितरित चामल हो किनभने त्यहाँ अन्य खाद्य सञ्चिती उपलब्ध छैन ।

** उपलब्ध नभएको

बजार	मुख्य खाद्य बस्तुहरू	हालको मूल्य (नेरु/के जि)	मूल्यमा परिवर्तन (%) *			औसत परिवर्तन			
			१ महिना	३ महिना	१ वर्ष	१म	३म	१ वर्ष	
सडक पहाच भएका हिमाली तथा पहाडी बजारहरू									
भैरहवा	मोटा चामल	३४.०	-२.९	-२.९	२३.६	▶	▶	▶	
	गहुँको पिठो	४०.०	१७.६	१७.६	१२.७	▶	▶	▶	
	भटमासको तेल	२२०.०	८३.३	६९.२	७९.६	▶	▶	▶	
	कुखुराको मासु	३५०.०	१६.७	९.४	२५.०	▶	▶	▶	
	तोरीको तेल	२५०.०	६६.७	५६.३	६९.५	▶	▶	▶	
	मास	२५०.०	३८.९	३८.९	६६.७	▶	▶	▶	
	मुसुरो	१८०.०	२०.०	१२.५	३३.३	▶	▶	▶	
	आलु	३५.०	१६.७	-२२.२	५५.६	▶	▶	▶	
सडक पहाच नभएका हिमाली तथा पहाडी बजारहरू									
धनकुटा	मोटा चामल	४३.०	०.०	०.०	३.९	▶	▶	▶	
	गहुँको पिठो	४८.०	०.०	०.०	५.३	▶	▶	▶	
	भटमासको तेल	१७०.०	०.०	०.०	२.४	▶	▶	▶	
	कुखुराको मासु	३३०.०	०.०	०.०	१०.०	▶	▶	▶	
	मास	१७०.०	-२२.७	४१.७	१४.९	▶	▶	▶	
	मुसुरो	१७०.०	-२.९	५४.५	३४.९	▶	▶	▶	
	आलु	४०.०	०.०	-२०.०	०.०	▶	▶	▶	
	रोल्पा	मोटा चामल	४६.०	२.२	७.०	२१.१	▶	▶	▶
गहुँको पिठो		५०.०	०.०	०.०	२५.०	▶	▶	▶	
भटमासको तेल		२२०.०	१५.८	२२.२	५७.१	▶	▶	▶	
कुखुराको मासु		३३०.०	३.१	०.०	०.०	▶	▶	▶	
मास		१७०.०	-४.६	-४.६	२५.९	▶	▶	▶	
मुसुरो		१९०.०	५.६	११.८	३५.७	▶	▶	▶	
आलु		५०.०	०.०	-२३.१	०.०	▶	▶	▶	
साँफेबजार		मोटा चामल	४०.०	०.०	०.०	०.०	▶	▶	▶
	गहुँको पिठो	४२.०	०.०	०.०	०.०	▶	▶	▶	
	भटमासको तेल	१७०.०	०.०	१३.३	१३.३	▶	▶	▶	
	कुखुराको मासु	४००.०	०.०	०.०	५.३	▶	▶	▶	
	मास	२००.०	०.०	११.१	४२.९	▶	▶	▶	
	मुसुरो	२००.०	०.०	१७.६	४८.१	▶	▶	▶	
	आलु	६०.०	२०.०	२०.०	०.०	▶	▶	▶	
	जुम्ला	मोटा चामल	७०.०	०.०	१६.७	१६.७	▶	▶	▶
गहुँको पिठो		९०.०	०.०	३८.५	२८.६	▶	▶	▶	
भटमासको तेल		१८०.०	०.०	०.०	०.०	▶	▶	▶	
कुखुराको मासु		४४०.०	०.०	१०.०	०.०	▶	▶	▶	
मास		१८०.०	०.०	१२.५	२०.०	▶	▶	▶	
मुसुरो		१८०.०	०.०	५.९	२०.०	▶	▶	▶	
आलु		३०.०	०.०	२०.०	०.०	▶	▶	▶	
बाजुरा		मोटा चामल	४५.०	-२.२	२.३	०.०	▶	▶	▶
	गहुँको पिठो	४४.०	-२.२	-१२.०	-२.२	▶	▶	▶	
	सीमी	१८०.०	०.०	१२.५	३८.५	▶	▶	▶	
	मास	२२०.०	२२.२	३७.५	६९.२	▶	▶	▶	
	मुसुरो	२५०.०	३१.६	५६.३	९२.३	▶	▶	▶	
	आलु	४०.०	०.०	३३.३	०.०	▶	▶	▶	
	हुम्ला	मोटा चामल*	१२८.०	०.०	२.४	१४६.२	▶	▶	▶
		गहुँको पिठो	१५०.०	०.०	-२५.०	-२५.०	▶	▶	▶
भटमासको तेल		३२०.०	०.०	२३.१	६.७	▶	▶	▶	
सीमी		१६०.०	-५.३	६.७	३३.३	▶	▶	▶	
मास		३५०.०	०.०	०.०	-	▶	▶	▶	
मुसुरो		३५०.०	०.०	०.०	-	▶	▶	▶	
आलु		७०.०	०.०	१६.७	०.०	▶	▶	▶	
डोल्पा		मोटा चामल	१५०.०	०.०	७.१	७.१	▶	▶	▶
	गहुँको पिठो	१३०.०	८.३	८.३	८.३	▶	▶	▶	
	भटमासको तेल	३००.०	०.०	२५.०	३६.४	▶	▶	▶	
	सीमी	१७०.०	-१५.०	१३.३	१३.३	▶	▶	▶	
	मास	१८०.०	-१८.२	-२१.७	-१०.०	▶	▶	▶	
	मुसुरो	२२०.०	१०.०	०.०	०.०	▶	▶	▶	
	आलु	५०.०	२५.०	२५.०	२५.०	▶	▶	▶	

यो बजार अवलोकन विश्व खाद्य कार्यक्रम, नेपालले कृषि व्यवसाय प्रवर्धन तथा बजार विकास निर्देशनालय, नेपाल उद्योग वाणिज्य महासंघ तथा उपभोक्ता हित संरक्षण मन्त्रको संयुक्त सहकार्यमा नेपाल खाद्य सुरक्षा अनुगमन प्रणाली NeKSAP को एक अंशका रूपमा तयार पारिएको हो । नेपाल खाद्य सुरक्षा अनुगमन तथा विश्लेषण प्रणालीद्वारा प्रकाशित सम्पूर्ण सामग्रीहरू NeKSAP को विद्युतीय ठेगाना <http://www.neksap.org.np> मा हेर्न सकिनेछ । थप जानकारीका लागि पो. ब. १०७, टेलिफोन : ५२६०६०७ एक्सटरेन्स नं.: २४२०-५ मा सम्पर्क राख्न सकिनेछ ।

यो परियोजना यूरोपीयन यूनियनको सहयोगमा सञ्चालित छ । यस बुलेटिनमा प्रकाशित विचारहरूले यूरोपीयन यूनियनको विचारहरूलाई प्रतिबिम्बित गर्दछ भन्ने कुरा जरुरी छैन ।